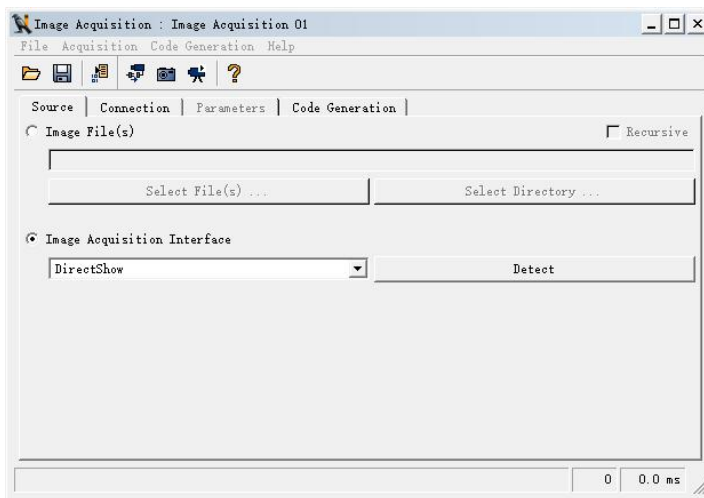


Halcon 接口使用

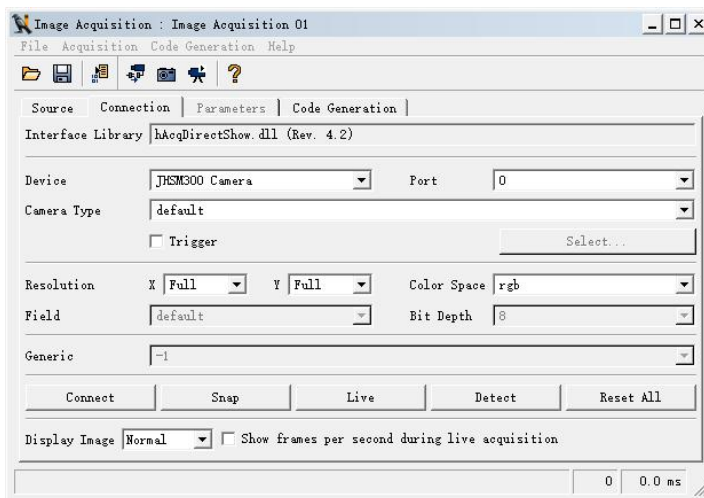
本手册描述了 JHSM 系列工业相机在 Halcon 软件中的使用。包括连续图像和触发。

JHSM 系列工业相机实现了 Directshow 接口，可以在 Halcon 直接使用，包括连续取图，软件触发和外触发。

1 选择设备 打开菜单 Assistants -> Open New Image Acquisition, 弹出如下对话框，选择 Image Acquisition Interface, 在下拉菜单选择 Directshow. Detect 按钮也可以自动找到 Directshow 接口。



选择 Connection 面板,界面如下，Device 选择相机对应型号，这里是 JHSM300 Camera。此时点击 Snap 可以单张抓图。Live 可以连续出图。Camera Type 可以选择分辨率,Trigger 选项可以进入外触发模式，将在第 3 部分介绍。

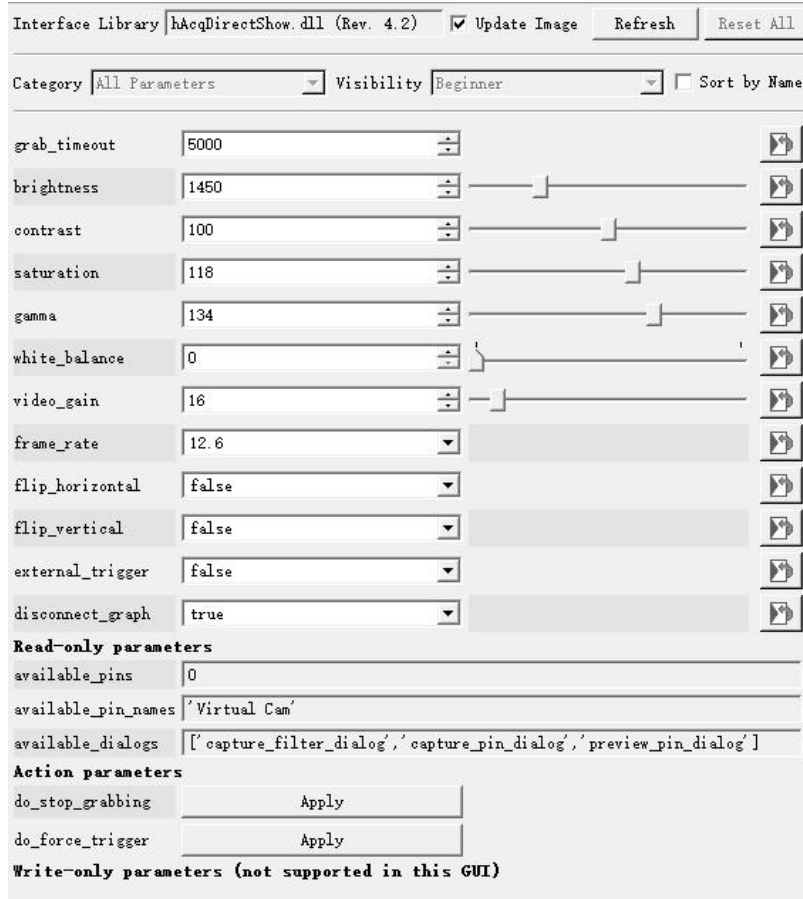


地址：深圳市 龙华新区 民清路 光辉科技园 1 栋厂房 2 层

Tel: 0755-21505130 Fax: 0755-28136608

Website: <http://www.jinghangtech.com>

2 参数设置 Parameters 面板如下图所示可以设置曝光(brightness), 对比度(contrast), 饱和度和(saturation) Gamma(gamma), 一键白平衡(white_balance), 增益(video_gain), 水平翻转(flip_horizontal), 垂直翻转(flip_vertical), 外触发模式(external_trigger) 和软件触发(do_force_trigger), 下一节将介绍触发使用方式。



3 软件触发和外触发 Directshow 接口实现了外触发接口, 可以支持软件触发或者硬件触发, 如果要在 halcon 使用外触发,

1) 在选择设备的 Connection 面板, 勾选触发, 点击连接, 使得 Parameters 面板有效。

2) 进入 Parameters 面板, 可以看到 external_trigger 参数已经自动选择为 true. 此时点击 do_force_trigger 的 Apply 按钮可以进行软触发。或者等待外部触发信号触发相机拍照。

注: 需要使用支持外部触发的相机。

4 代码生成 Code Generation 面板的 Insert Code 可以将设置好的内容生成 halcon 代码进行进一步的编辑和修改, 添加机器视觉相关的算子和逻辑。更进一步可以导出为 C++等语言的代码生成应用程序。详细步骤请参考 Halcon 的用户手册。